



BALTECH Balance

Программа расчета
многоплоскостной
балансировки
с возможностью
выбора числа
плоскостей и точек
балансировки

Программа балансировки BALTECH Balance разработана группой специалистов компании BALTECH и предназначена для расчета балансировочных грузов (масс).

Это самостоятельный, независимый калькулятор балансировки, который может использоваться с приборами любого производителя (импортного или отечественного).

Программа не привязана ни к одному прибору, поэтому позволяет производить балансировку машин и механизмов с любыми измерителями фазы и амплитуды вибрации. Встроенный калькулятор пробной массы поможет с расчетом данных пробного груза. Исходные данные для расчета (величины уровней вибрации и фазы) должны быть измерены имеющимся у вас прибором (например, BALTECH VP-Balance) и вводятся в программу вручную. Для удобства проведения динамической балансировки в полевых условиях программа поставляется с ноутбуком.

Отличительные особенности балансировочной программы BALTECH Balance:

- Максимальное число плоскостей балансировки и точек измерений, в принципе, неограниченно, в текущей версии заданы значения: 4 – максимальное число плоскостей, 16 – максимальное число точек, но эти числа могут быть увеличены по вашему заказу до 128 плоскостей и 256 точек.
- Измерительные точки и плоскости балансировки могут быть легко (одним кликом) добавлены (удалены) и сразу можно произвести пересчет.
- Возможно производство «подбалансировки» по результатам установки корректирующих масс без необходимости установки пробных грузов. Также возможен расчет балансировочных грузов без установки пробных масс для уже

балансированных механизмов по результатам предыдущей балансировки (используя ранее посчитанные динамические коэффициенты влияния - ДКВ).

- Расчет для разных условий проведения балансировки (пробный груз удаляется/не удаляется, углы считаются по направлению вращения ротора / против вращения).
- Имеются дополнительные инструменты для автоматизации некоторых стандартных при проведении балансировки действий:

- оценка величины пробной массы;
- разделение вектора дисбаланса;
- суммирование векторов дисбаланса.

BALTECH Balance



Программа расчета многоплоскостной балансировки с возможностью выбора числа плоскостей и точек балансировки

Программа балансировки **BALTECH Balance** разработана группой специалистов компании **BALTECH** и предназначена для расчета балансировочных грузов (масс). Это самостоятельный, независимый калькулятор балансировки, который может использоваться с приборами любого производителя (импортного или отечественного). Программа не привязана ни к одному прибору, поэтому позволяет производить балансировку машин и механизмов с любыми измерителями фазы и амплитуды вибрации. Встроенный калькулятор пробной массы поможет с расчетом данных пробного груза. Исходные данные для расчета (величины уровней вибрации и фазы) должны быть измерены имеющимся у вас прибором (например, **BALTECH VP-Balance**) и вводятся в программу вручную. Для удобства проведения динамической балансировки в полевых условиях программа поставляется с ноутбуком.

Отличительные особенности балансировочной программы **BALTECH Balance**:

- Максимальное число плоскостей балансировки и точек измерений, в принципе, неограниченно, в текущей версии заданы значения: 4 – максимальное число плоскостей, 16 – максимальное число точек, но эти числа могут быть увеличены по вашему заказу до 128 плоскостей и 256 точек.
- Измерительные точки и плоскости балансировки могут быть легко (одним кликом) добавлены (удалены) и сразу можно произвести пересчет.
- Возможно производство «подбалансировки» по результатам установки корректирующих масс без необходимости установки пробных грузов. Также возможен расчет балансировочных грузов без установки пробных масс для уже

балансированных механизмов по результатам предыдущей балансировки (используя ранее посчитанные динамические коэффициенты влияния - ДКВ).

- Расчет для разных условий проведения балансировки (пробный груз удаляется/не удаляется, углы считаются по направлению вращения ротора / против вращения).
- Имеются дополнительные инструменты для автоматизации некоторых стандартных при проведении балансировки действий:

- оценка величины пробной массы;
- разделение вектора дисбаланса;
- суммирование векторов дисбаланса.

BALTECH Balance

Программа расчета многоплоскостной балансировки с возможностью выбора числа плоскостей и точек балансировки

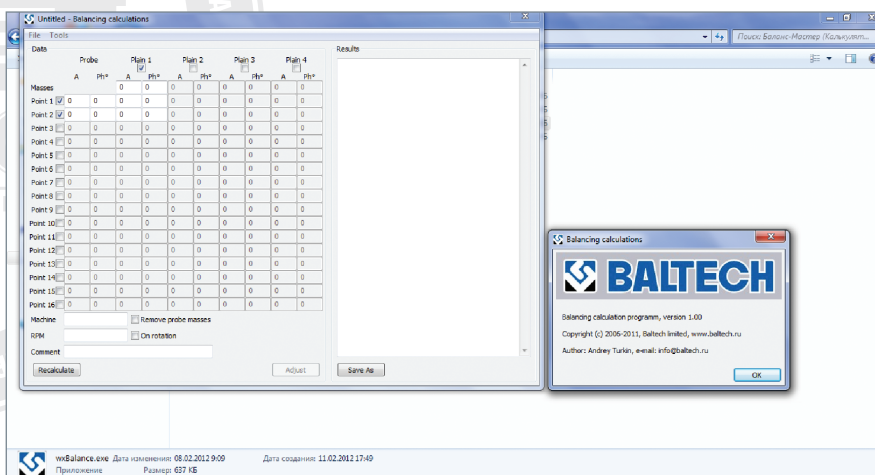


Рис. 1. Окно калькулятора балансировки BALTECH Balance после установки на ПК.

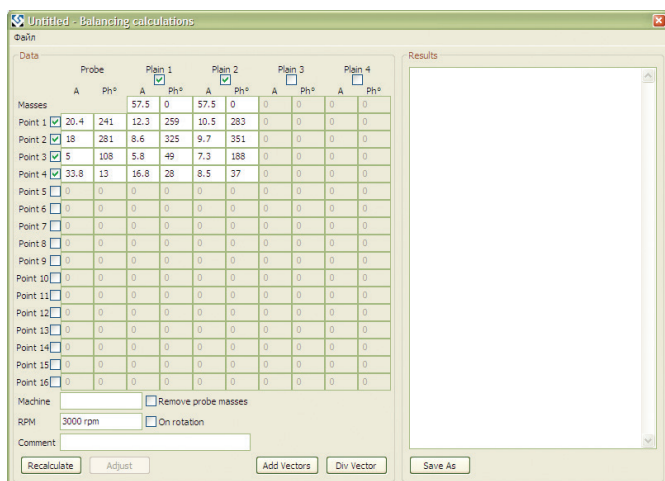


Рис. 2. Окно программы после ввода исходных данных

Перед выполнением расчета производится проверка корректности введенных данных при динамической балансировке (пробные массы не должны быть нулевыми, данные вибрации по разным точкам не противоречить друг другу и т.д.). Если обнаружены проблемы – выводится соответствующее сообщение.

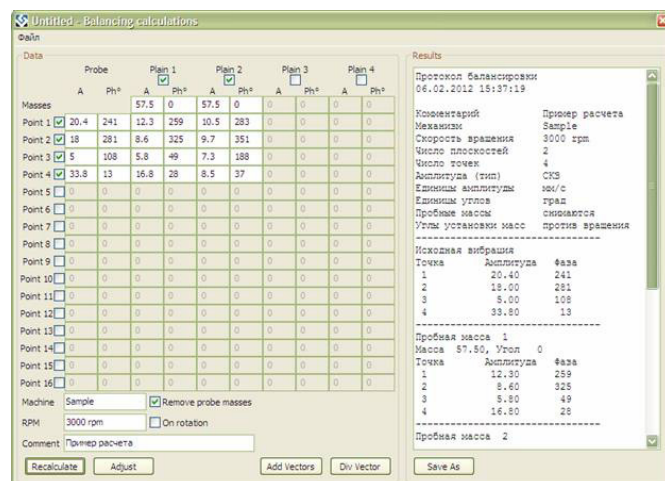


Рис. 3. Окно программы после выполнения расчета

Протокол балансировки может быть сохранен в файл или непосредственно скопирован в текстовый процессор (Word и т.п.). Протокол балансировки сохраняется в автоматическом режиме. Введенные данные по балансировке могут быть сохранены в файле и использованы в дальнейшем при виброналадочных работах (например, центровка, вибродиагностика, анализ масел, контроль температуры во время эксплуатации данного механизма).

Надеемся на долгосрочное и взаимовыгодное сотрудничество!

Вся дополнительная информация на сайтах: www.baltech.ru, www.baltech.com.ua, www.baltech.kz

По техническим вопросам и дополнительным консультациям необходимо связаться с отделом маркетинга по тел/факс: (812) 335-00-85 (многоканальный), e-mail: info@baltech.ru или региональными представителями.