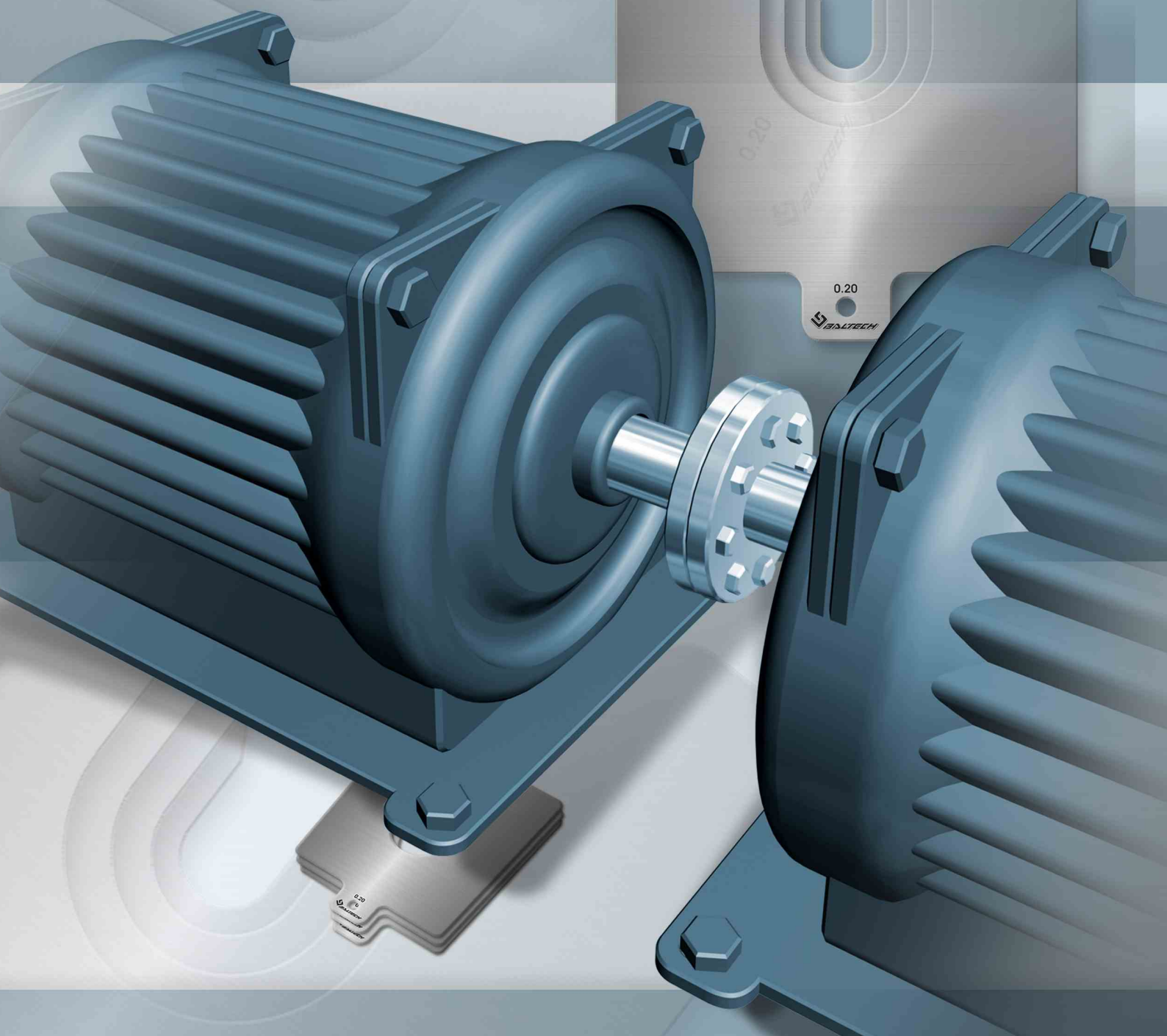


ПЛАСТИНЫ ДЛЯ ЦЕНТРОВКИ  
КАЛИБРОВАННЫЕ СЕРИИ



[WWW.BALTECH.RU](http://WWW.BALTECH.RU)



приборы и системы для обслуживания  
и ремонта промышленного оборудования





# ПРИБОРЫ И СИСТЕМЫ ДЛЯ ОБСЛУЖИВАНИЯ И РЕМОНТА ПРОМЫШЛЕННОГО ОБОРУДОВАНИЯ

## BALTECH - 1

## BALTECH - 2

1	размеры 50 x 50 мм ширина паза 13 мм	
Тип	Толщина, мм	Кол-во, шт
1-005	0,05	10
1-010	0,10	10
1-020	0,20	10
1-040	0,40	10
1-050	0,50	10
1-070	0,70	10
1-100	1,00	10
1-200	2,00	10
1-300	3,00	10
Стоимость комплекта, руб.		“ЗАКАЗ”

2	размеры 75 x 75 мм ширина паза 21 мм	
Тип	Толщина, мм	Кол-во, шт
2-005	0,05	10
2-010	0,10	10
2-020	0,20	10
2-040	0,40	10
2-050	0,50	10
2-070	0,70	10
2-100	1,00	10
2-200	2,00	10
2-300	3,00	10
Стоимость комплекта, руб.		“ЗАКАЗ”

0.20



## BALTECH - 3

## BALTECH - 4

3	размеры 100 x 100 мм ширина паза 32 мм	
Тип	Толщина, мм	Кол-во, шт
3-005	0,05	10
3-010	0,10	10
3-020	0,20	10
3-040	0,40	10
3-050	0,50	10
3-070	0,70	10
3-100	1,00	10
3-200	2,00	10
3-300	3,00	10
Стоимость комплекта, руб.		“ЗАКАЗ”

4	размеры 125 x 125 мм ширина паза 45 мм	
Тип	Толщина, мм	ол-во, шт
4-005	0,05	10
4-010	0,10	10
4-020	0,20	10
4-040	0,40	10
4-050	0,50	10
4-070	0,70	10
4-100	1,00	10
4-200	2,00	10
4-300	3,00	10
Стоимость комплекта, руб.		“ЗАКАЗ”

# ПЛАСТИНЫ ДЛЯ ЦЕНТРОВКИ КАЛИБРОВАННЫЕ СЕРИИ

Пластины калиброванные серии «Baltech» используются в процессе центровки агрегатов при монтажных и ремонтно-наладочных работах для всех размеров механизмов. Комплекты состоят из набора стандартных калиброванных пластин П-образной формы, что существенно облегчает процесс подбора толщины необходимых пластин для вертикальной центровки. Материал, из которого изготовлены пластины, обеспечивает их долговечность, а отличное качество поверхности исключает демпфирование установленных агрегатов.

Компания «Балтех» предлагает Вам стальные пластины 6-ти типоразмеров 1, 2, 3, 4, 7 и Small толщиной 0,05; 0,10; 0,20; 0,40; 0,50; 0,70; 1,00; 2,00; 3,00 мм. Пластины упакованы по 10 штук.

Мы готовы рассмотреть комплектацию индивидуально и по другим типоразмерам по Вашему заказу. На каждом предприятии необходимо иметь универсальные комплекты для проведения быстрой и качественной центровки машин и механизмов.

Мы готовы поставить Вам эти комплекты в удобных кейсах по 180шт, 270шт, 360шт и 450шт пластин разных типоразмеров.

## BALTECH - 7

## BALTECH - Small

7	размеры 200 x 200 мм ширина паза 55 мм	
	Толщина, мм	Кол-во, шт
7-005	0,05	10
7-010	0,10	10
7-020	0,20	10
7-040	0,40	10
7-050	0,50	10
7-070	0,70	10
7-100	1,00	10
7-200	2,00	10
7-300	3,00	10
Стоимость комплекта, руб.		“ЗАКАЗ”

Small	размеры 35 x 30 мм ширина паза 9 мм	
	Толщина, мм	Кол-во, шт
S-005	0,05	10
S-010	0,10	10
S-020	0,20	10
S-040	0,40	10
S-050	0,50	10
S-070	0,70	10
S-100	1,00	10
S-200	2,00	10
S-300	3,00	10
Стоимость комплекта, руб.		“ЗАКАЗ”

Для центровки агрегатов на корпусных подшипниках поставляются калиброванные пластины с двумя пазами.

Преимущества использования калиброванных пластин серии «Baltech»:

- простота установки и вынимания пластин,
- высокая точность,
- отсутствие заусенцев,
- толщина маркирована на каждой пластине.

Помните, что по правилам центровки нельзя устанавливать более трех пластин под одну опору!

Используя наши пластины Вы сокращаете время на проведение центровки и надолго сохраняете полученный результат! Не тратьте время и деньги на производство кустарных подкладок из меди, трансформаторного железа или другого подручного материала !!!

## В КЕЙСАХ

КОМПЛЕКТЫ

Тип	Состав комплектов	Количество, шт
BALTECH - 12	Комплекты пластин 1, 2 в кейсе	180
BALTECH – 23	Комплекты пластин 2, 3 в кейсе	180
BALTECH – 34	Комплекты пластин 3, 4 в кейсе	180
BALTECH – 123	Комплекты пластин 1, 2, 3 в кейсе	270
BALTECH – 234	Комплекты пластин 2, 3, 4 в кейсе	270
BALTECH – 1234	Комплекты пластин 1, 2, 3, 4 в кейсе	360
BALTECH - 12347	Комплекты пластин 1, 2, 3, 4, 7 в кейсе	450

## УСЛОВИЯ И СРОКИ ПОСТАВКИ:

- Цены указаны с учетом НДС со склада г.Санкт-Петербург. Возможна доставка пластин курьерской почтой до Вашего предприятия.
- Минимальный заказ - 20 пластин одного типа.
- Срок изготовления: 15-30 дней.
- Гарантийный срок на изделия - 12 месяцев.
- Обучение правилам проведения качественных центровочных работ бесплатное в офисе компании «Балтех».



- поставка приборов и оборудования
- обучение технического персонала
- обслуживание промышленного оборудования

194044, Санкт-Петербург,  
 Чугунная, 40  
 тел./факс: (812)335-00-85  
 e-mail: info@baltech.ru

ВАШ РЕГИОНАЛЬНЫЙ ПРЕДСТАВИТЕЛЬ:

